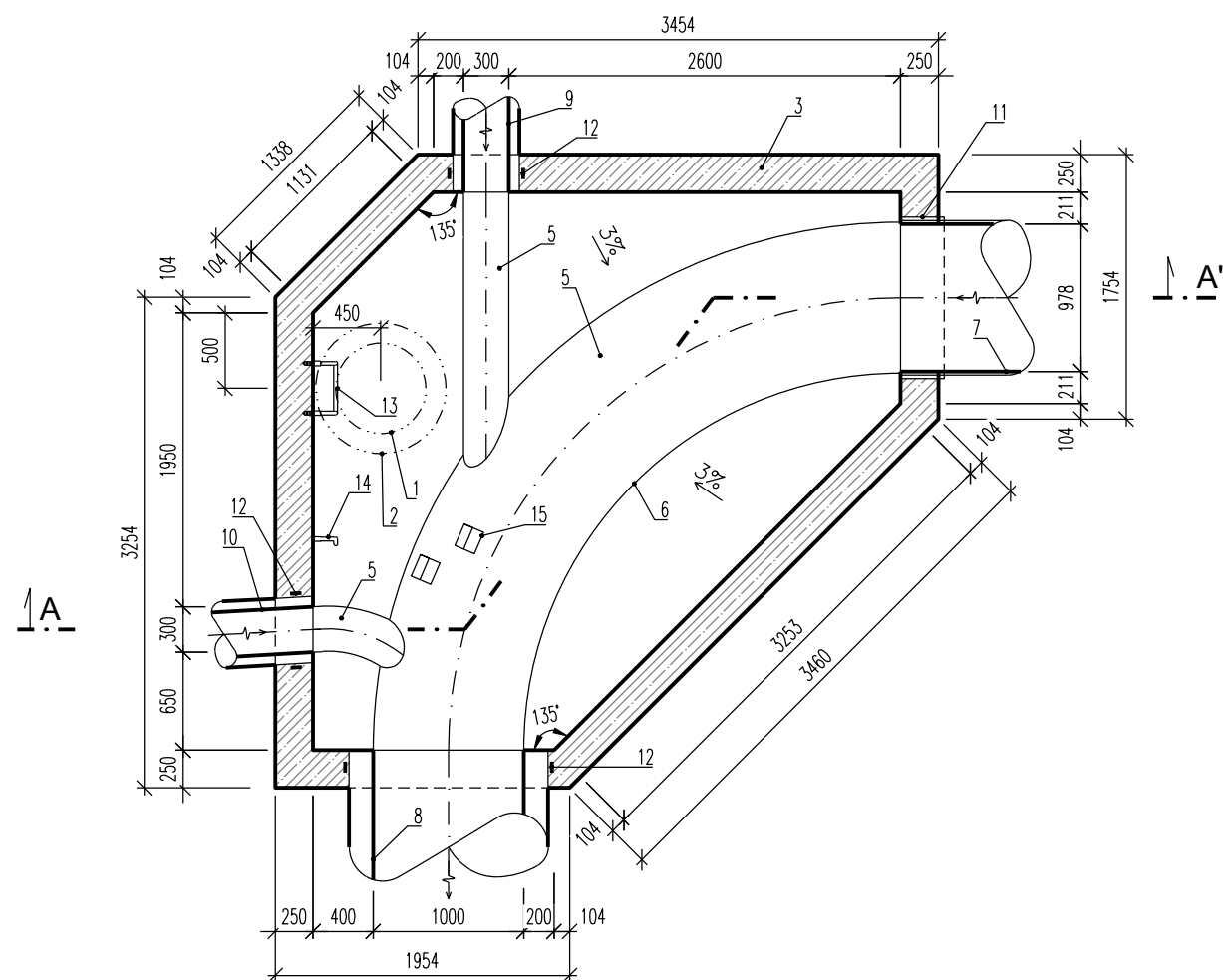
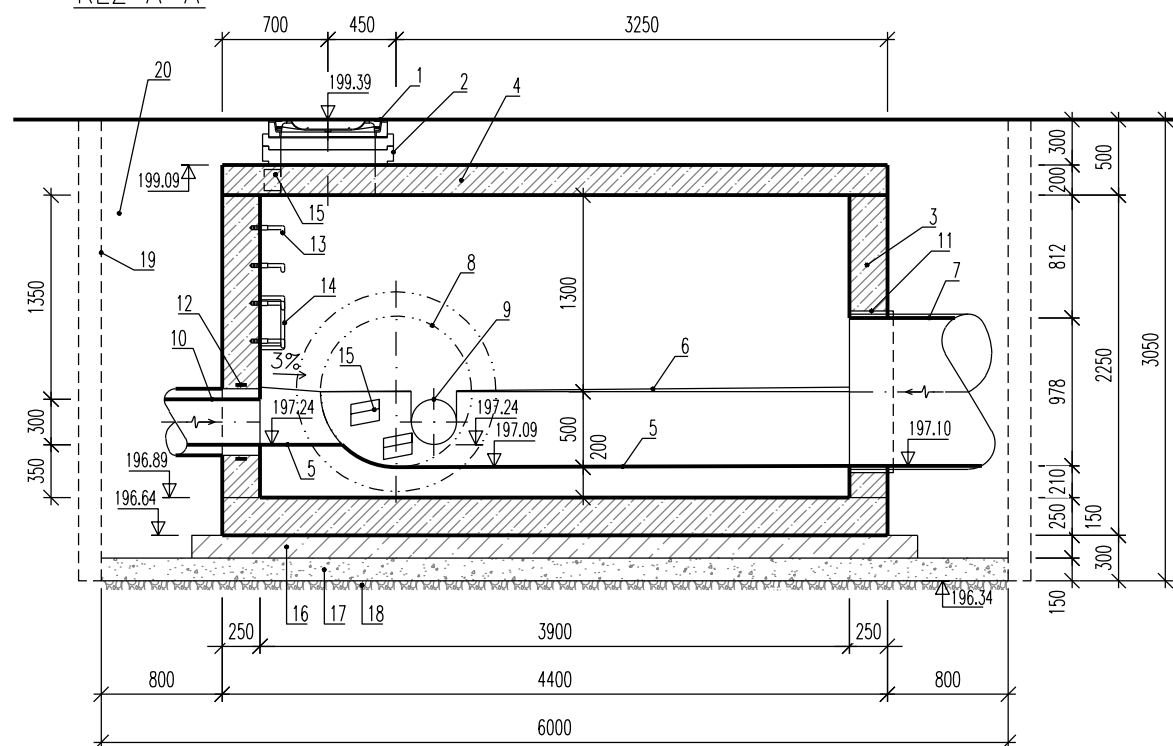


Šd15n

PŮDORYS




ŘEZ A-A'




LEGENDA:

- POKLAP S RÁMEM ŠEDA LITINA tř. D400 Ø600 VZOR BRNO, h1=115 mm
- VSTUPNÍ KOMINEK z vyrovnávacích prstenců DN 625 dle ČSN EN 1917 stavební výšky 40 - 120 mm
- KONSTRUKCE ŠACHTY - ŽELEZOBETON VODOSTAVEBNÍ C25/30 XC4 XF1 XA1, max. průsak 50 mm dle ČSN EN 12 390-8
- STROPNÍ DESKA - ŽELEZOBETON VODOSTAVEBNÍ C25/30 XC4 XF1 XA1, max. průsak 50 mm dle ČSN EN 12 390-8
- PRŮTOČNÝ ŽLÁBEK - TVRZENÝ BETON S ČEDIČOVÝM KAMENIVEM XA1 C25/30 + UZAVÍRACÍ NÁTĚROVÝ SYSTÉM
- NÁSTUPNICE - TVRZENÝ BETON S ČEDIČOVÝM KAMENIVEM XA1 C25/30 + UZAVÍRACÍ NÁTĚROVÝ SYSTÉM
- POTRUBÍ NAVRŽENÉ PŘELOŽKY STOKY BB1 SKL DN 1000
- POTRUBÍ NAVRŽENÉ PŘELOŽKY STOKY BB1 BET DN 1000
- POTRUBÍ NAVRŽENÉ STOKY BB1-5 BET DN 300
- POTRUBÍ NAVRŽENÉ STOKY BB1-5-1 BET DN 300
- STĚNOVÁ VLOŽKA PÍSKOVANÁ PRO SKL POTRUBÍ DN 1000
- TĚSNICI BOBTNÁVÝ PÁSEK KOLEM POTRUBÍ
- OCELOVÁ STUPADLA DLE EN 13101 S PE POVLAKEM DL. 218 mm
- OCELOVÉ STUPADLO DLE EN 13101 S PE POVLAKEM DL. 218 mm NASVISLO JAKO MADLO
- KAPSOVÉ STUPADLO DLE EN 13101 S PE POVLAKEM
- PODKLADNÍ DESKA BETON XA1 C25/30
- ŠP PODSYP HUTNĚNÝ
- V PŘÍPADĚ ZASTÍŽENÍ MĚKKÝCH ZEMIN ZAHUTNIT DO ROSTLÉHO TERÉNU VRSTVU MAKADAMU fr. 63
- PAŽENÍ STAVEBNÍ JÁMY
- ZÁSYP VHODNÝM HUTNITELNÝM MATERIÁLEM

Výškový systém: B.p.v.
Souřadnicový systém: JTSK

 Atelier DPK, s.r.o. Šumavská 416/15 602 00 Brno tel./fax: 541240616 atelier@atelier-dpk.cz	GENERÁLNÍ PROJEKTANT	
	HLAVNÍ INŽENÝR PROJEKTU	Ing. Petr Soldán
	ZODPOVĚDNÝ PROJEKTANT	Ing. Luděk Rohovský
	VEDOUCÍ PROJEKTANT	Ing. Petr Soldán

 projekce VHS Vodohospodářské stavby Ing. Jaroslav Škola kancelář: Jana Babáka 2733/11, 612 00 Brno (budova I) +420 603 561 888 jaroslav.skola@projekcevhscz IČ 074 89 781 ČKAIT IV00 č. 1006294	PROJEKTANT ČÁSTI PD	
	ZODPOVĚDNÝ PROJEKTANT	Ing. Jaroslav Škola
	VEDOUCÍ PROJEKTANT	Ing. Jaroslav Škola
	VYPRACOVAL	Ing. Jaroslav Škola

INVESTOR Statutární město Brno Dominikánské náměstí 1, 601 67 Brno	OBJEDNATEL Karlín development II. s.r.o. Sokolovská 700/113a, 186 00 Praha 8	DATUM 12/2022
NÁZEV ZAKÁZKY Stavba 06 Železniční uzel Brno - městská infrastruktura Ulice Bulvár 1.A etapa - propojení ul. Opuštěná a ul. Uhelná		ČÍSLO ZAKÁZKY ZPRACOVATELE 21_10_188
		ČÍSLO ZAKÁZKY OBJEDNATELE
STUPEŇ PROJEKTOVÉ DOKUMENTACE Dokumentace pro vydání stavebního povolení		MĚŘÍTKO 1:50
OBJEKT SO 06 27 203 - 02 Kanalizace dešťová		FORMÁT 2xA4
ČÁST D.2 Dokumentace technických a technologických zařízení		PARÉ
DOKUMENT (VÝKRES) Vstupní šachta Šd15n		ČÍSLO VÝKRESU / REVIZE 27 203-02-D.2.b-11